

Spindelmotoren

mit automatischem
Werkzeugwechsler

Abbildung: iSA 2200

Optional:

- CoolMin Werkzeug- und Materialkühlung, extern
- Frequenzumrichter
- Werkzeugwechsler
- Spannzangen



Abbildung:
CoolMin Extern



Abbildung:
Frequenzumrichter
SKC 1500



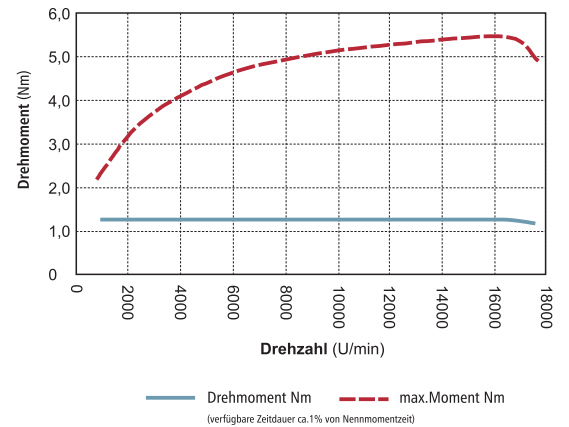
Abbildung:
Spannzange ER 20

- Robuster 2-poliger Drehstrommotor
- Schutzart IP55, Isolationsklasse F
- Guss-Lagerschild A- und B-Seite
- Nennausgangsleistung 2,2 kW (S6-40% Betrieb)
- Drehzahlbereich 5.000 U/min – 20.000 U/min
- Drehmoment 1,26 Nm (bei 18.000 U/min)
- Nennspannung 3 x 230 V
- Werkzeugwechsel automatisch
- Spannbereich Ø 2 mm – Ø 13 mm
- Fremdlüfter B-seitig
- Drehzahlsteuerung mittels Frequenzumrichter
- Zweifache Präzisionslagerung
- Werkzeugwechsel SK 20 pneumatisch (7,5 bar)
- Rundlauf: 0,01 mm
- Gewicht: 14,6 kg

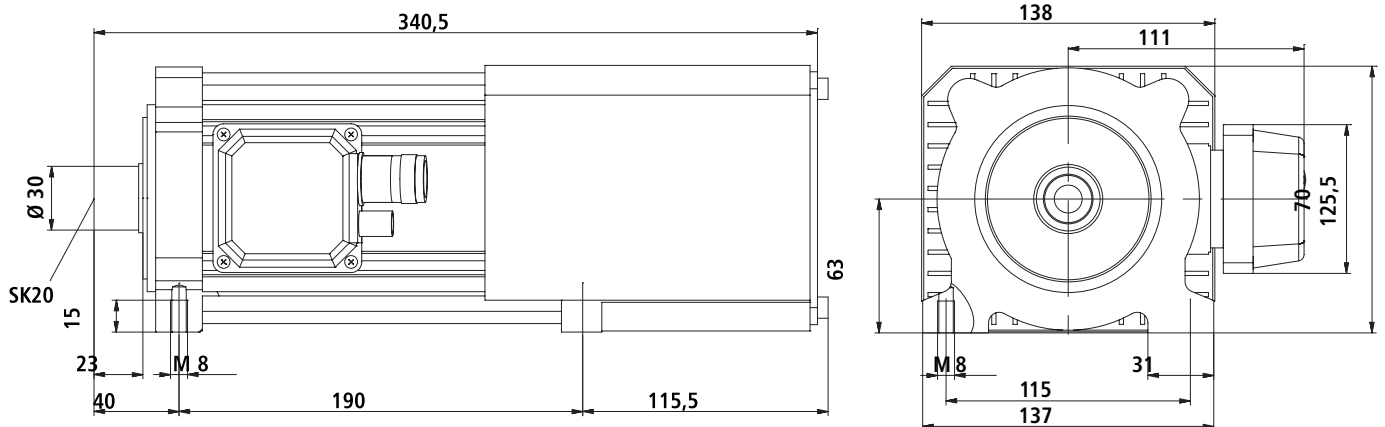
Technische Daten

Drehmoment bei Nenndrehzahl (18.000 U/min)	Nm	1,26
Drehzahlbereich	U/min	5.000 ... 20.000
Eckfrequenz	Hz	280
Polzahl		2
Nennspannung	V	3 x230
Nennstrom	A	7,6
Cos Φ		0,84
Nennleistung (S6 = 40% Betrieb)	W	2200
Rundlauf	mm	0,01
Gewicht	kg	14,6

Drehmomentverlauf



Abmessungen



Bestellangaben

Bezeichnung	Artikelnummer
Spindelmotor iSA 2200 mit Spannzange ER 20 (6 mm), Spannmutter ERM 20, Spannschlüssel ER 20 M, Maulschlüssel SW 22, Interconnectronanschluss	477022 3320
Hauptspindelantrieb iSA 2200 (Spindelmotor iSA 2200 mit Frequenzumrichter SKC 4000, Motoranschlusskabel 8 m)	310722 3621
Werkzeugwechselstation SK 20 (4-fach mit Haube)	239011 0041
Werkzeugaufnahme SK 20	239172 0020
Absaugvorrichtung für EuroMod / FlatCom vorbereitet für Schlauch Ø 80 mm	239012 0002
CoolMin (extern)	239011 0119
Spannzangenset ER 20 2,0 / 3,0 / 4,0 / 5,0 / 6,0 / 7,0 / 8,0 / 9,0 / 10,0 / 11,0 / 12,0 / 13,0 mm	239172 0001